

Organização do Itecons

O Itecons centra a sua atividade na área da investigação e da transferência de tecnologia em Ciências da Construção, com ênfase em questões de Energia, Ambiente e Sustentabilidade.

Mais especificamente, o Itecons está organizado em três polos de atuação:

- Ciências da Construção;
- Conhecimento em Tecnologias da Construção Sustentável;
- Energia para a Sustentabilidade.

Do ponto de vista operacional, as áreas de atividade do Itecons agrupam-se em seis unidades (Coordenador Executivo da Unidade):

- Avaliação Técnica (Andreia Gil);
- Consultoria (António Tadeu);
- Formação e Eventos (Julieta António);
- Investigação e Desenvolvimento Tecnológico (António Tadeu);
- Medição e Ensaio (João Almeida);
- Metrologia (António Tadeu).

As seis unidades são comuns aos polos de atuação do Itecons e são apoiadas transversalmente pelos órgãos de *staff* que constituem a Gestão de Processos de Suporte (Responsável pelo órgão de *staff*):

- Gestão Administrativa e Financeira (Ângela Coelho);
- Gestão de Infraestruturas e Meios Informáticos (João Almeida);
- Gestão da Qualidade, Segurança e Ambiente (Rita Raposo);
- Manutenção de Equipamentos (Filipe Pedro);
- Promoção e Apoio ao Cliente (Beatriz Marques e João Vieira).

Além deste apoio, cinco destas unidades recorrem ao apoio técnico e científico e à colaboração do Núcleo Técnico e Científico, constituído por elementos pertencentes a centros de investigação avaliados pela Fundação para a Ciência e Tecnologia (FCT), propostos e convidados pelo Presidente da Direção e aprovados pela Direção do Itecons.

Na **Figura 1** encontra-se o organograma do Itecons.

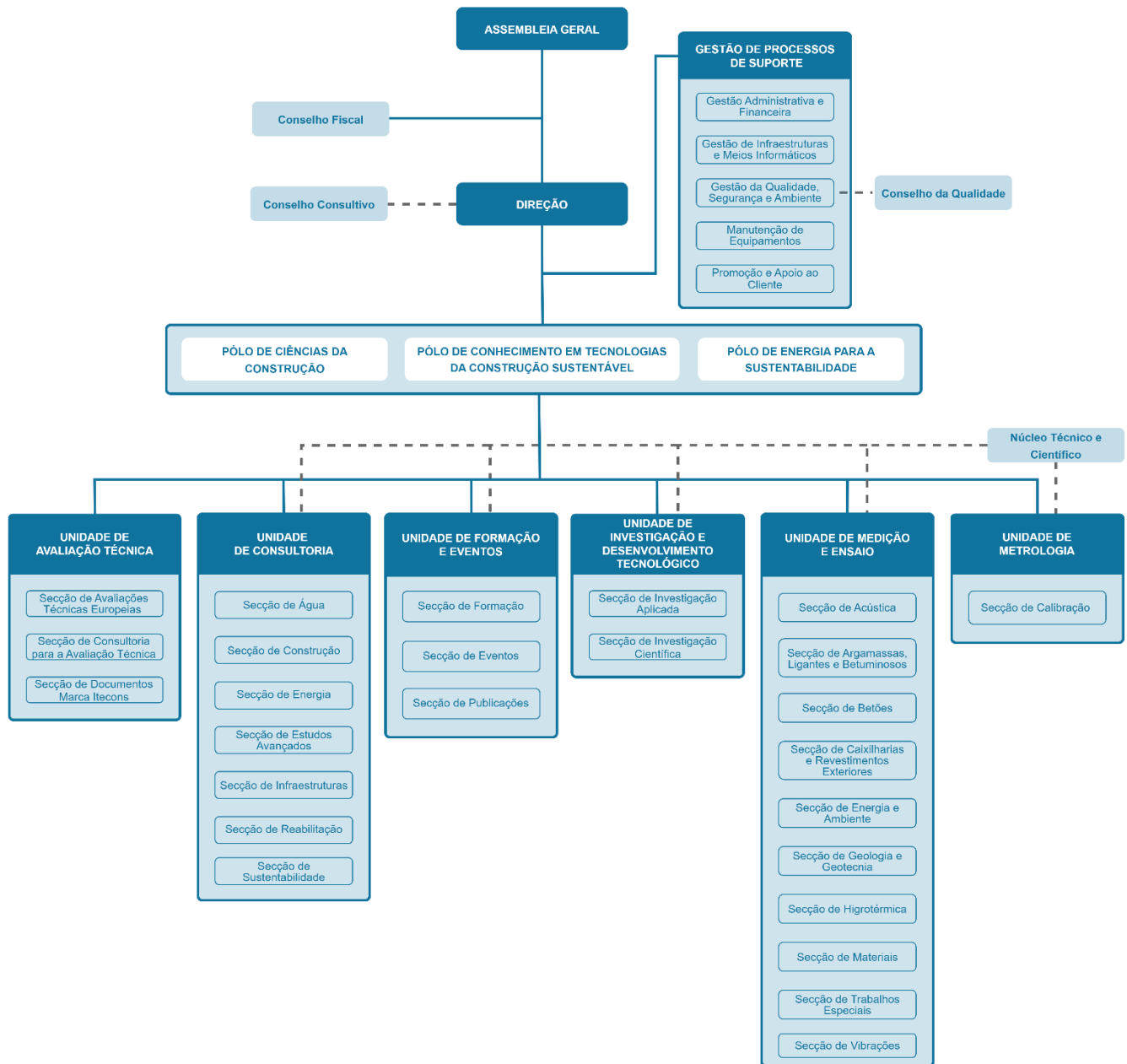


Figura 1 – Organograma do Itecons.